

RESIDENCI

JAN 2013 | PRI

de nieuwste ontdekkingen om mee thuis te komen

INTERIEUR UPDATE

2013

van glamorous barok
tot grafisch zwart-wit

INCL
HET MO
AC
HUIZENAA

De mooiste
internationale
bars & restaurants
van de hand van
onze favoriete
ontwerpers

Persoonlij
stijl begin
met
zelfvertrouw

interior design
**KELLY
WEARSTLER**

TOP 10

's werelds meest toonaangevende

INTERIOR DESIGNERS

ONTDEK HUN INTERIEURIDEEËN & SHOPPINGTIPS

LAMPEN

Gespot in Kortrijk, Londen en in Parijs:
de nieuwste designs van gerenommeerde
ontwerpers en jong talenten.



Big Bulb 1979 van CTO lighting is een modern, elegant en grappig lampje dat mooi en warm licht geeft, vanaf € 720. www.ctolighting.co.uk



Kroonluchter **The Twist** van Curiousa and Curiousa is geïnspireerd op design uit de jaren vijftig. De glazen uiteindes in verschillende kleuren zijn mondgeblazen, vanaf € 6000. www.curiousaandcuriousa.co.uk



Dit gezellige muurlampje **Twig Wall Light** van Vaughan past perfect in huis tijdens koude winterdagen. De kapjes kunnen door kapjes in andere kleuren worden vervangen, vanaf € 645. www.vaughandesigns.com via www.vwa.nl



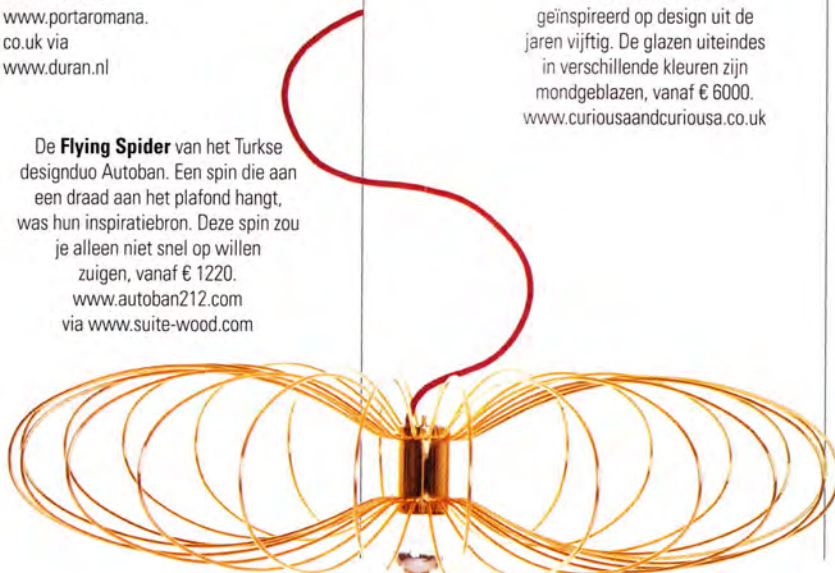
The Owl Lantern van Soane Britain is geïnspireerd op... een uil. Ieder 'veertje' is met de hand gemaakt, vanaf € 11800. www.soane.com



Magneto is een flexibel leeslampje van Foscarini dat in twee maten en in het rood en grijs verkrijgbaar is, vanaf € 289. www.foscarini.com

Luca Wall Light is een bronzen lamp van Duran die aan de muur wordt bevestigd. Het lampenkapje is in verschillende kleuren verkrijgbaar, vanaf € 2706. www.portaromana.co.uk via www.duran.nl

De **Flying Spider** van het Turkse designduo Autoban. Een spin die aan een draad aan het plafond hangt, was hun inspiratiebron. Deze spin zou je alleen niet snel op willen zuigen, vanaf € 1220. www.autoban212.com via www.suite-wood.com



A

UTOBAN

Seyhan Özdemir en Sefer Çağlar verkrijgen hun eerste faam vanwege hun speelse, Scandinavisch aandoende design. Tegenwoordig wordt het Turkse Autoban steeds meer geroemd om hun modernistische, architectonische projecten met een lichte oosterse inslag.

FOTOGRAFIE PORTRET: *Tamer Yilmaz*



TOP 10
INTERIOR
DESIGNERS
3/10

Seyhan Özdemir en Sefer Çağlar

zijn geboren en getoren in Istanbul. De twee ontmoeten elkaar aan de Mimar Sinan Fine Arts University waar Özdemir Architectuur studeerde en Çağlar Interior Design. In 2003 openen ze hun designstudio Autoban en werden in sneltreinvaart wereldberoemd.

De Turkse *interior designer* Seyhan Özdemir weet als dertienjarige al met absolute zekerheid dat ze architect wilde worden. Tijdens haar studie aan de Mimar Sinan Fine Arts University in haar geboorteplaats Istanbul raakt ze bovendien geïnteresseerd in design en realiseert ze zich dat ze haar twee passies, design en architectuur, simpelweg moet gaan combineren. Laat Özdemir tijdens haar studie nu ook nog eens haar toekomstige zakelijke wederhelft, Sefer Çağlar, die Interior design studeert, tegenkomen. De twee raken direct bevriend en blijken dezelfde smaak te hebben, op dezelfde manier naar dingen te kijken en er zelfs een gelijke levensvisie op na te houden. Dat was toen en is – gelukkig – nog steeds het geval. Ze studeren beiden in 1998 af en openen vijf

jaar later hun designstudio onder de naam Autoban. In hun eerste interieurprojecten maken ze direct grote stappen, eigenlijk put uit frustratie. Omdat ze, afgezien van een lar van Achille Castiglioni en een paar stoelen van Charles en Ray Eames, geen enkel acceptabel meubelstuk kunnen vinden, gaan ze de meubels die ze nodig hebben zelf maar ontwerpen.

‘In Istanbul,’ zegt Özdemir, ‘zijn er bovendien geen goede gebouwen te vinden die geschikt zijn voor *interior design*. Er zijn veel gebouwen uit de Ottomaanse tijd en een paar jaren zestig-panden, maar de meeste zijn door de regering neergehaald en daarmee zijn de herinneringen van de stad verwoest. We zijn daarom architectonische patronen in onze projecten van binnenuit gaan creëren, mede door het gebruik van meubels.’ »



Links- en rechtsboven: Een residentieel project van Autoban in de wijk Beyoglu in Istanbul. De interieurontwerpkwaliteiten van het duo komen hier duidelijk naar voren.

Rechtsonder: Tünel House in Istanbul. Het gebouw is helemaal gerenoveerd. Autoban stond erop dat de originele muren behouden bleven.

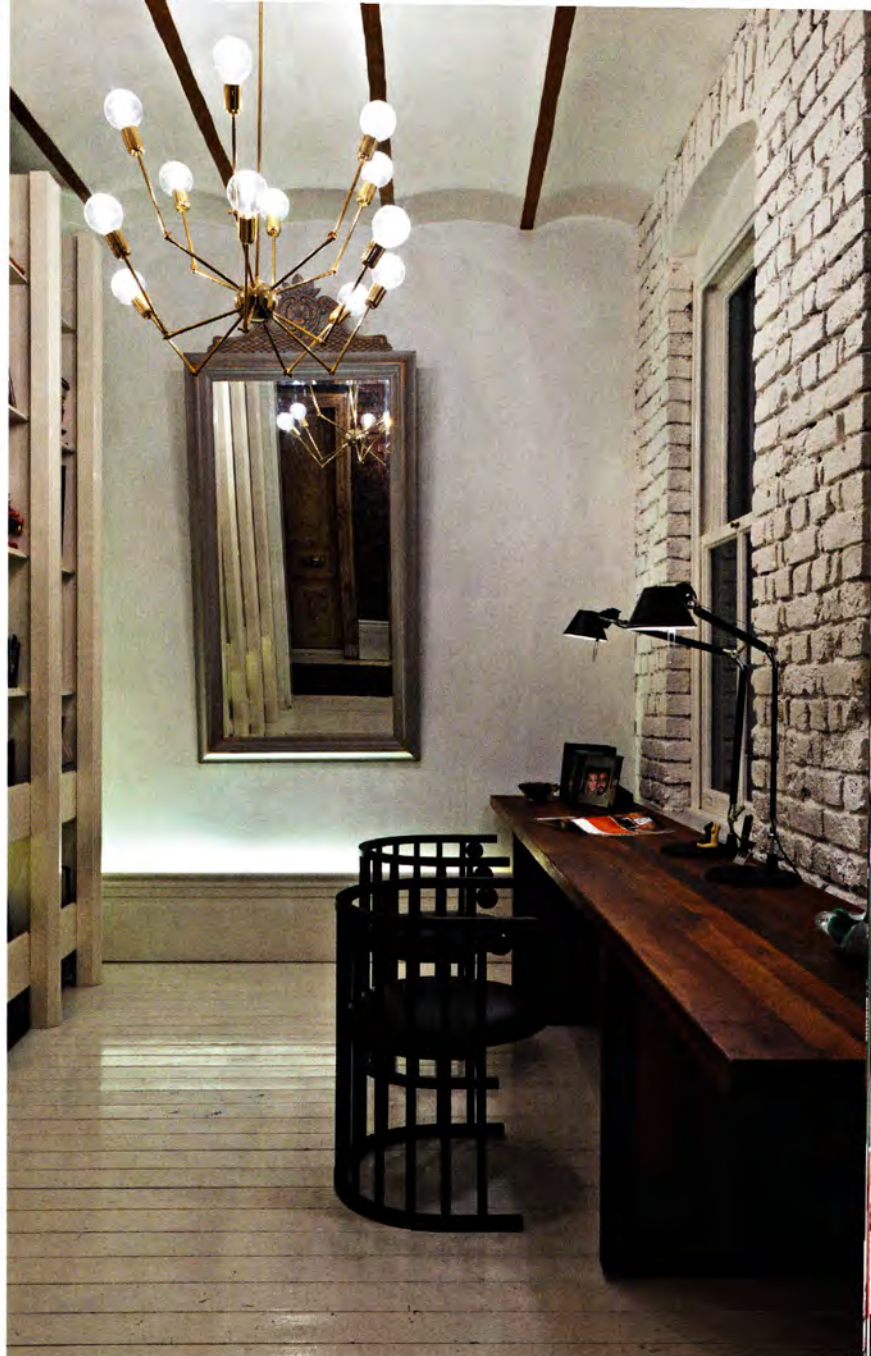
Linksonder en daarboven: De nieuwe showroom Gallery Akaretler van Autoban in Istanbul. Hier zijn alle meubelontwerpen van Autoban te zien. Natuurlijke materialen vormen een mooi contrast met de industriële omgeving. Autoban wilde per se geen showroom met een 'showroomgevoel'. Ze kozen bewust voor een winkel met de kenmerken van een woonhuis. Zo is er een slaapkamer, woonkamer en keuken.



top 10 interior designers

208
DUECENTO OTTO





Boven en rechts:

Tünel House in Istanbul was ooit de werk- en woonplaats van Turkse kunstenaars. Nu is het een woonhuis.

Links: De showroom van Autoban. Het duo koos de lampen uit aan de hand van de verschillende ruimtes. Zo worden de meubels op een zo mooi mogelijke manier belicht. Ontwerpen van Autoban zijn aangevuld met objecten van Haaz en Moser.

Linkerpagina:

Restaurant 208 Duecento Otto in Hongkong is het eerste overzeese project van Autoban.

*Inmiddels
zijn de twee
absolute
sterren, in het
buitenland,
maar vooral in
Istanbul*

Met hun vernieuwende design, zoals de bank 'Box', de lamp 'King' en stoel 'Deer', gooit Autoban wereldwijd hoge ogen. De Spaans-Portugese meubelfabrikant De La Espada neemt hun ontwerpen dan ook in productie.

Designfilosofie

Hoewel hun faam begint buiten de grenzen van hun eigen land, volgt de erkenning 'thuis' al snel. Özdemir: 'Turken kijken graag naar het Westen dus onze bekendheid kwam hier vanzelf.' De kracht van Autoban zit 'm in de wijze waarop ze culturele traditie en een modernistische stijl weten te vermengen met hedendaagse normen en waarden. Ze doen dit alles bovendien in een sterk eigen handschrift dat evengoed zichtbaar is wanneer ze een lounge op een luchthaven ontwerpen als wanneer het gaat om het design van een

schommelstoel. Inmiddels zijn de twee absolute sterren, in het buitenland, maar vooral in hun thuishaven. Autoban heeft diverse opvallende projecten buiten de Turkse landsgrenzen gedaan, zoals een meesterlijk staaltje culturen mengen bij het Italiaanse-New Yorkse restaurant 208 Duecento Otto in Hong Kong. Toch is het vooral in Istanbul waar ze met hun architectonische- en interieurprojecten, zowel particuliere huizen als openbare ruimtes, hun levensstijl weten over te brengen en zelfs een aardige stempel op de stad weten te drukken.

Özdemir: 'Veel plekken in de stad zijn veranderd. Ze zijn dichterbij onze designfilosofie komen te staan. De bioscoop, bakkerijen, restaurants, winkels en ga zo maar door, zijn nu in onze stijl ontworpen. Istanbul is een belangrijk onderdeel van onze manier van leven.'



6



1



2



3



4



In de stijl van Autoban

Het duo Seyhan Özdemir en Sefer Caglar uit Istanbul zet de designwereld al jaren op zijn kop met hun urban interieurs en ontwerpen. Deze twee talenten maken de iconen van de toekomst.

1 Spiegel 'Apollo Wall Mirror' van French Bedroom Company, € 191,50.
www.frenchbedroomcompany.co.uk

2 'Big Lamp' van Autoban, een ontwerp uit 2005. Het ontwerp bestaat uit houten, boomerangvormige panelen, vanaf € 3522.
www.autoban212.com via www.suite-wood.com

3 Stoel 'Navy Chair' van Emeco. In 1944 ontworpen voor in onderzeeërs, € 1399.
www.emeco.net

4 Autoban ontwierp de 'Cloud Table' voor een residentieel project, maar staat nu ook in de catalogus van het duo. Prijs op aanvraag.
www.autoban212.com via www.suite-wood.com

5 Bank 'Deco Sofa' is een moderne benadering van art deco. Een ontwerp van Autoban, vanaf € 5130. www.autoban212.com via www.suite-wood.com

6 Koninklijk mooi is de 'Wired King Lamp' van Autoban. Helemaal volgens de baroktend van nu. Prijs op aanvraag. www.autoban212.com via www.suite-wood.com

ELSE CRAWFORD

Vol modern design, maar met gevoel en respect voor het verleden. Altijd warm en behaaglijk. De interieurs van la Crawford zijn in hun soort onovertroffen.

FOTOGRAFIE: *Lisa Cohen, Martyn Thompson, Magnus Marding, Simon Kaempfer*



TOP 10
INTERIOR
DESIGNERS
2/10

Ilse Crawford

(1962) werd in Londen geboren. In 1989 kreeg Crawford de kans om de Britse *Elle Decoration* op te zetten.

Haar visie op modern design die ze gaandeweg ontwikkelde, maakt haar tot één van de meest invloedrijke *interior designers* ter wereld.

De Britse Ilse Crawford is een sfeermaker voor de zintuigen. Bij het ontwerpen van interieurs kijkt ze goed naar de fysieke behoeften van haar klanten en welke invloed die hebben op de inrichting van hun woning. Crawford: 'Ik heb laatst een interieur ontworpen voor een gezin met jonge kinderen in een Londense woning. In het souterrain bevond zich de keuken en op de eerste verdieping een prachtige ruimte, badend in het licht. Ik stelde daarom voor om de keuken te verplaatsen naar de eerste verdieping. De bewoners waren in eerste instantie geschokt, maar ik vind dat een huis moet passen bij je levensstijl. Een gezin met kleine kinderen bivakkeert vooral in de keuken. Er zou dan maar weinig genoten worden van die mooie, lichte ruimte boven. Dat is zonde en totaal onnodig.'

Hoe vanzelfsprekend haar benadering soms ook lijkt, hij blijkt keer op keer baanbrekend. Daar waar mensen zich laten dicteren door de ruimte zoals hij al is, zet Crawford rustig de boel op z'n kop om zo de omgeving voor de mensen die er wonen of werken veel aangenamer te maken. Een Ilse Crawford-interieur moet er dan ook niet alleen goed uitzien, maar ook letterlijk goed voelen en voor de gebruiker perfect op maat gemaakt zijn.

Emotioneel design

Hoewel Crawford zegt dat ze geen uitgesproken stijl heeft, heeft ze toch een herkenbaar handschrift met haar voorkeur voor comfortabele gecapitonneerde banken, gecombineerd met ogenschijnlijk contrasterende noeste houten stoelen. Ze houdt van aantrekkelijke, tactiele materialen en haar interieurs zijn stevast c



Linksoven: Interieur van een kamer in het recent geopende Ett Hem hotel in Stockholm.

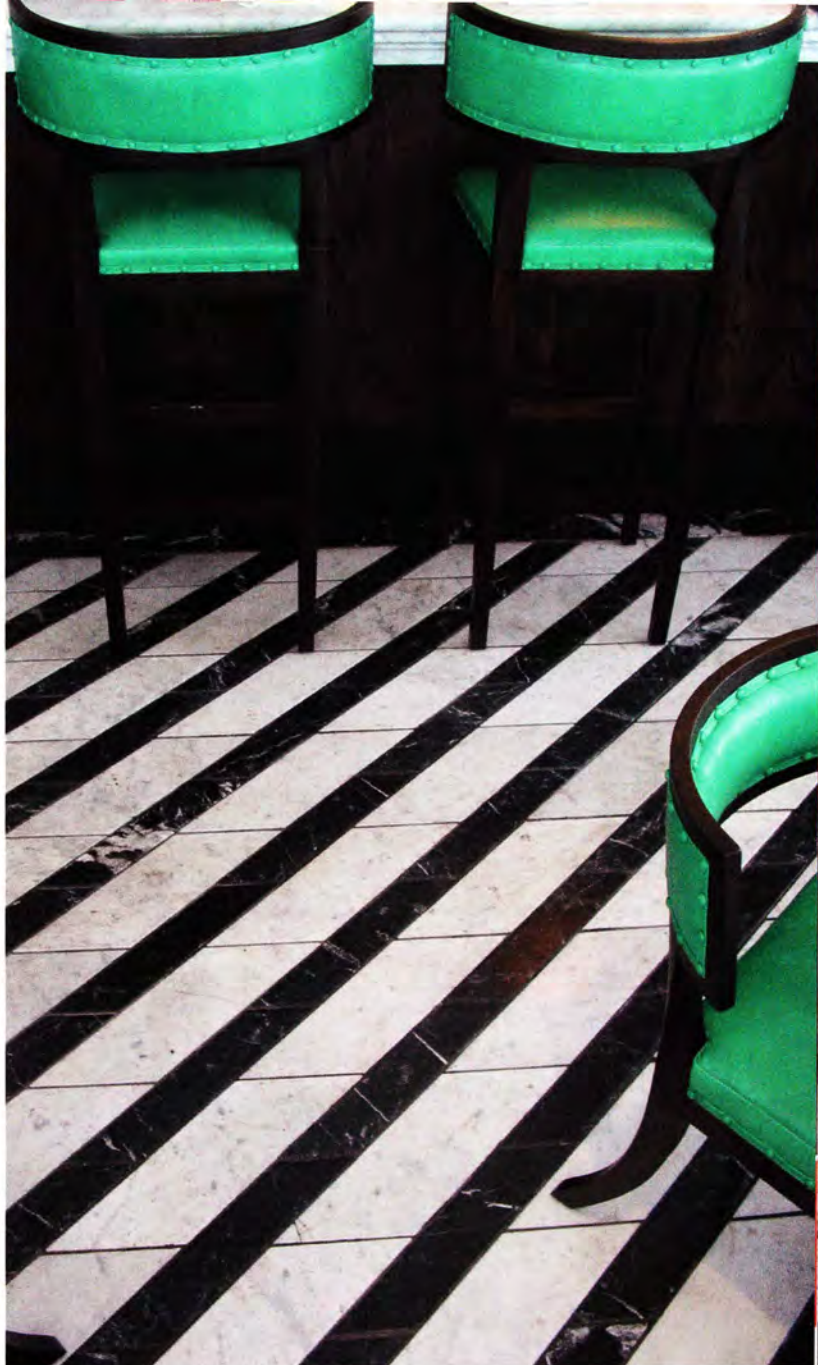
Rechtsboven: Ilse Crawford ontwerpt niet alleen interieurs, maar ook meubels en interieuraccessoires zoals deze houten, witte 'Windsor' stoelen. De stoelen staan in de brasserie van het Grand Hotel Stockholm, waar Crawford ook het gehele interieur voor heeft ontworpen.

Rechtsonder: Afgelopen zomer kwam het lifestyle-merk Georg Jensen met prachtige nieuwe accessoires als vazen, doosjes, kandelaars en schalen van brons, koper en metaal. Stuk voor stuk ontworpen door Ilse Crawford. **Linksonder:** Doorkijk vanuit de keuken naar de woonkamer in een appartement in Hong Kong, dat uitkijkt op een binnenplaats met tuin.



top 10 interior designers





Linksboven: Detail van een kamerscherm van Studio Job in het restaurant van chef Mathias Dahlgren in het Grand Hotel Stockholm.

Rechts: Deze zwart-wit gestreepte vloer ligt in het Italiaanse restaurant Cecconi's in de Londense wijk Mayfair.

Links: De gouden lift fungeert als ingang naar een appartement in Hong Kong. Vanuit de lift loop je rechtstreeks de hal in van deze bijzondere woning.

Linkerpagina: Crawford verstaat de kunst om tijdloze en natuurlijke interieurs neer te zetten, zo ook in deze boetiek van Aesop, middenin het chique Mayfair in Londen.

De sensuele emotionele kant van design wordt vaak over het hoofd gezien'

een aangename, bijna sensuele manier verlicht dankzij een sterke mix van lampen. Ze combineert moeiteloos kroonluchters met designlampen.

In 1989 zette Crawford de Britse *Elle Decoration* op en verpandde daarmee haar hart aan modern design, zij het altijd met respect voor het verleden. Ze verkoos huiselijke rommel op de foto's in haar blad boven de toen gangbare steriel gestylde producties. Crawford: 'Ik was geobsedeerd door het idee dat het blad relevant moest zijn voor het leven van mensen. Het moest er dus 'levendig' uitzien en niet alleen maar fungeren als een gids vol producten. Ik realiseerde me dat de fysieke, de sensuele en de emotionele kant van design vaak over het hoofd wordt gezien. Vorm volgt duidelijk niet je gevoel. We maken vele keuzes die de inrichting van ons huis bepalen, maar slechts enkele zijn

bepaald door de intelligentie van ons hart. Meubels worden vaak gekozen op merk, prijs en uiterlijk. Maar wat past nu daadwerkelijk bij wie jij bent en hoe je leeft?' De vragen die Crawford stelt bij elke ruimte en functie in huis komen uiteindelijk allemaal neer op de term die haar werk samenvat: emotioneel design. Want wat mensen voelen, ruiken, horen en zien zou allemaal z'n weerslag moeten hebben op hoe een ruimte is ingericht.

Succesvolle dame

Door haar ijzersterke visie zijn er maar weinig disciplines waar Crawford niet succesvol in is. Of het nu gaat om bladen maken, interieurs ontwerpen, lesgeven aan de Design Academy Eindhoven, bedrijven adviseren of producten ontwerpen, Crawford doet het allemaal moeiteloos op haar typerende glasheldere manier. ✦



6

In de stijl van Ilse Crawford

Hoewel Ilse Crawford zelf zegt geen uitgesproken stijl te hebben, heeft ze toch een herkenbaar handschrift. Haar voorkeur gaat uit naar gecapitonneerde banken en tactiele materialen. Ilse's oog voor lampen maakt dat haar interieurs altijd baden in een aangenaam licht.

1 'Fan Chair Natural' van Tom Dixon is een moderne interpretatie van de klassieke 'Windsor Chair', € 1505. www.tomdixon.net

2 Mondgeblazen lamp 'Selene' van Sandra Lindner voor ClassiCon, vanaf € 395. www.classicon.com

3 Koperen kandelaar 'ILSE' is een ontwerp van Ilse Crawford voor Georg Jensen, € 100. www.georgjensen.com

4 Ilse's lamp 'W084F' voor Wästberg heeft dimbaar licht, € 628,90. www.wastberg.com via www.labordusagenturen.nl

5 De bank 'Havelock' van Rume is handgemaakt en is leverbaar van stoel tot 3,5-zits. Bank vanaf € 4390. www.rume.co.uk

6 Tapijt 'Erased Heritage' van de Duitse ontwerper Jan Kath. Prijs op aanvraag. www.jan-kath.de